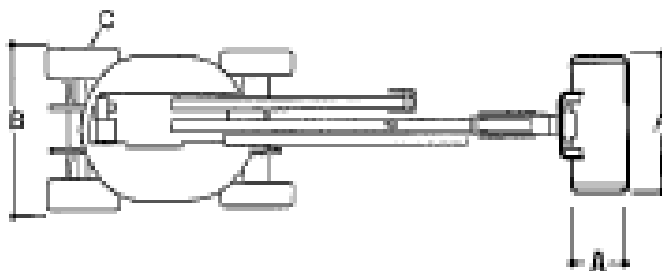
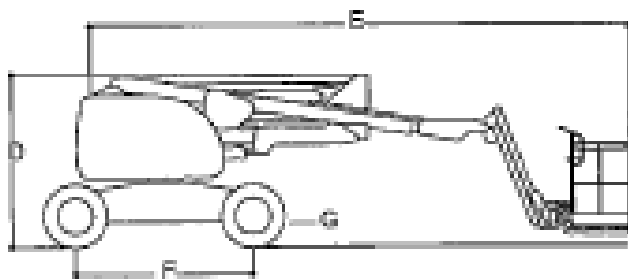
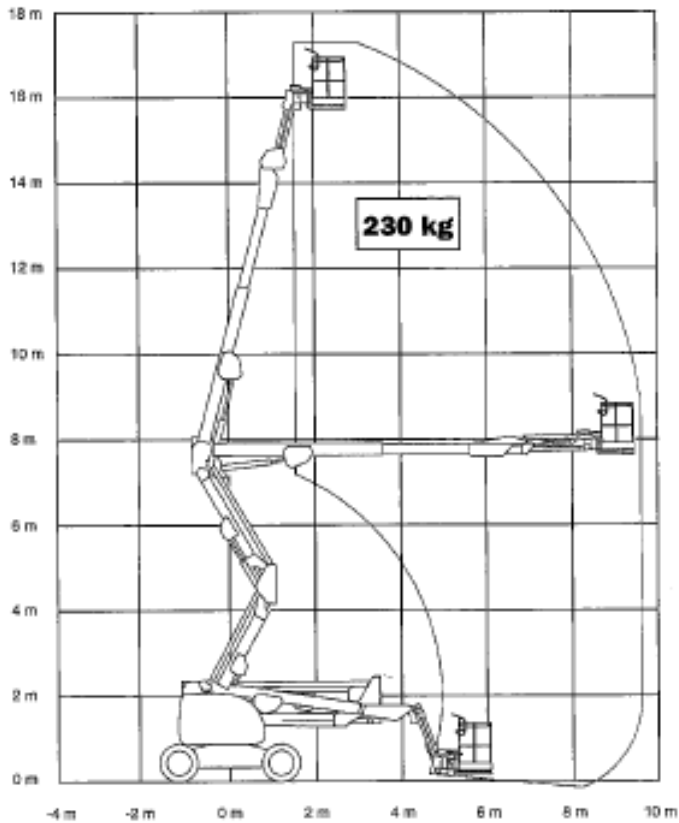


# Déportée diesel 18m 510 AJ



	<b>510AJ</b>
Hauteur Plate-forme	15.81 m
Déport horizontal	9.48 m
Capacité de surplomb	7.67 m
Rotation (non-continue)	360°
Charge plate-forme	230 kg
Rotation plate-forme (hydraulique)	180°
Pendulaire – Longueur totale	1.24 m
Pendulaire – Type d'articulation	145° (+78°/ -67°)
A. Dimensions plate-forme	0.76 m x 1.83 m
B. Largeur totale <sup>1</sup>	2.36 m
C. Déport du contrepoids (en utilisation)	Zero
D. Hauteur (repliée)	2.26 m
E. Longueur (repliée)	7.68 m
F. Empattement	2.34 m
G. Garde au sol	0.36 m
Poids <sup>2</sup>	7,650 kg
Pression au sol maximum	5.7 kg/cm <sup>2</sup>
Vitesse de translation 4 x 2 x 2	—
Vitesse de translation 4 x 4 x 2	7.2 km/h
Pente franchissable 4 x 2 x 2	—
Pente franchissable 4 x 4 x 2	45%
Pneus (Mousse)	12 x 16.5
Essieu oscillant (option) <sup>3</sup>	0.20 m
Rayon de braquage – Intérieur	2.00 m
Rayon de braquage – Extérieur	5.00 m
Moteur diesel -Perkins 404C-22	37 kW
Capacité réservoir gasoil	62.5 L
Réservoir hydraulique	130 L
Moteur auxiliaire	12V DC

**SJL SAINT JUNIEN**  
Parc Axial – Rue Evariste Galois  
87200 SAINT JUNIEN  
Tél. 05 55 02 58 23 - Fax 05 55 02 19 67

**SJL CONFOLENS**  
Route des Tiers – ZA Le Mas Félix  
16500 CONFOLENS  
Tél. 05 45 29 51 50 - Fax 05 45 30 21 57

**SJL BELLAC**  
Rue Pierre Merlin – Lot. Les Couchets  
87300 BELLAC  
Tél. 05 55 68 30 00 - Fax 05 55 47 67 56